



VIRTUAL SG

MODELLO PESA A PONTE

Per facilitare il Vs. compito abbiamo pensato di illustrare brevemente i componenti del menù principale e di fornirvi una piccola tabella d'aiuto per l'attivazione delle varie procedure tramite, i **TASTI RAPIDI**.

(A) Menù Generale

(B) Visualizzazione Data e Ora Di Sistema

(C) Selezione Opzioni Sinottico Di Pesatura.

(D) Visualizzazione Dei Codici Impostati

(E) Visualizzazione Dei Dati Di Pesatura

(F) Visualizzazione Peso Delle Piattaforme Collegate al Sistema

(G) Comandi Sistema Di Pesatura

(H) Visualizzazione Piattaforma Selezionata

(I) Visualizzazione Del Peso

DESCRIZIONE DEI TASTI RAPIDI

| TASTO | DESCRIZIONE |
|-------|---|
| F2 | IMPOSTAZIONE DELLA DATA E ORA DI SISTEMA |
| F3 | IMPOSTAZIONE DEL NUMERO PROGRESSIVO DI PESATA |
| F4 | RICHIAMO MEMORIA (RICHIAMO PESATA EFFETTUATA IN INGRESSO) |
| F5 | RICHIAMO CODICI PROGRAMMA MEMORIZZATI |
| F6 | INSERIMENTO MANUALE DEL PESO INGRESSO |
| F7 | SELEZIONE BILANCIA ABILITATA ALLA PESATURA |
| CANC | INIZIALIZZA PROCEDURA PROGRAMMA |
| F8 | EFFETTUA LA STAMPA INGRESSO |
| F9 | EFFETTUA LA STAMPA USCITA |
| F11 | EFFETTUA LA STAMPA DEI TOTALI |

NOTA E' possibile controllare i tasti rapidi assegnati alle funzionalità del programma selezionando dal menù generale la voce comandi.

Questo e' il fascicolo tecnico ai sensi dell'allegato V della direttiva 89/392/CEE e successive modifiche non distruggere - non modificare - integrare solo con fascicoli aggiuntivi.

Data di emissione 10-10-2002 REV 0

Configurazione Parametri.

(A) Parametri Programma

(B) Strutture Archivali

(C) Protezioni Programma

(D) Configurazione Codici Programma Programma

(E) Configurazione Funzionalità Fatturazione

(F) Annulla Operazione

(G) Conferma Operazione

(H) Uscita Configurazione sistema

DATABASE

(A) Tipo Di Codice Da Configurare

(B) Abilita / Disabilita Memorizzazione Codice

(C) Nominativo Codice

(D) Campi Codice

(E) Abilita Inserimento Nuovo Campo

(F) Elimina Campo

(G) Nome Campo Da Inserire

(H) Tipo Di Campo Da

(I) Dimensione Campo Da Inserire

(M) Posizione Campo Da Inserire

(N) Annulla Operazione In Corso

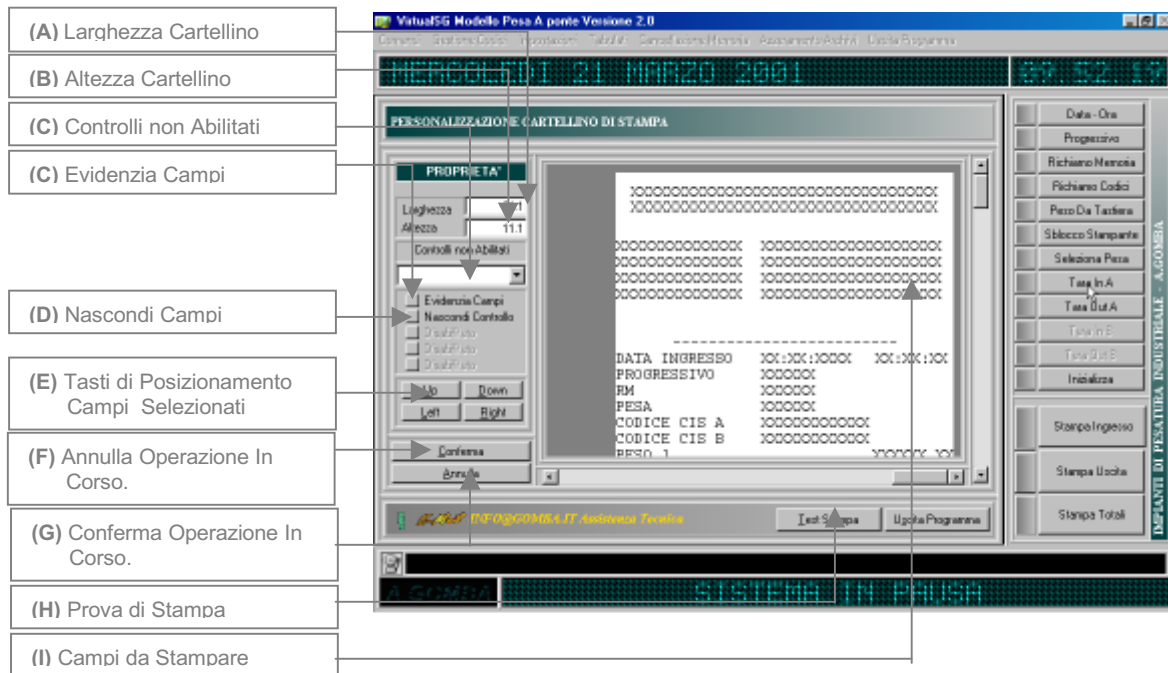
(O) Conferma Operazione In Corso

PERSONALIZZAZIONE CARTELLINO

Questo e' il fascicolo tecnico ai sensi dell'allegato V della direttiva 89/392/CEE e successive modifiche non distruggere - non modificare - integrare solo con fascicoli aggiuntivi.

Data di emissione 10-10-2002 REV 0

Funzionalità che permette di personalizzare completamente il cartellino di stampa.



Questo e' il fascicolo tecnico ai sensi dell'allegato V della direttiva 89/392/CEE e successive modifiche non distruggere - non modificare - integrare solo con fascicoli aggiuntivi.

Data di emissione 10-10-2002 REV 0