



A.GOMBA & C.

IMPIANTI DI PESATURA - 80147 - NAPOLI

PONT-BASCULE

MODELE: "MODULAIRE EN FER"

DESCRIPTION CARACTÉRISTIQUES TECHNIQUES

Pont bascule pour emplois routiers, utilisable en version ENTERRÉE (en fosse) ou SURÉLEVÉE (hors-sol).

STRUCTURE DU PONT

Réalisé en charpenterie robuste electro-soudée métallique, modulaire, il consent modifications aussi à la longueur du pont en phases suivantes à la première installation avec l'addition ou déplacement d'un ou plus formulaires.

Au but d'en faciliter le transport et le déplacement suivant éventuel, le pont il est du type démontable avec le maximum encombrement de 1.5 mètres (largeur).

D'un couloir central d'inspection est doté (largeur 500 mm.) qu'il permet d'effectuer la propreté de la fosse ou de favoriser l'aéragé par grilles spécial (portant), en permettant en outre un entretien facile de l'installation électrique de la balance.

Ces opportunités sont particulièrement importantes dans les versions enterrées (en-fosse).

L'inspection de la zone de logement capteurs il arrive du haut intermédiaire le déplacement de tôles de petites dimensions directement placé sur les points de réception des charges.

Tel accès, identique pour la version enterrée ou surélevée, il permet n'importe quel opération de propreté, régulation de l'oscillation du pont ainsi que déplacement des capteurs de pesage.

CAPTEURS DE PESAGE

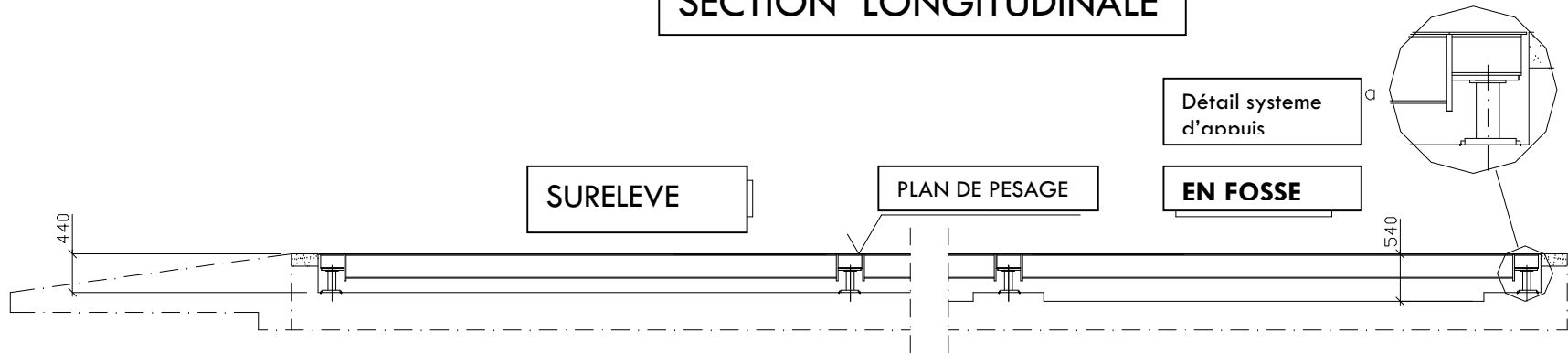
Les capteurs de pesage qu'ils équipent la pont bascule ils sont du type à compression, avec caractéristiques élevées de précision et fiabilité dans le temps.

Cette ses cellules HOMOLOGUEE, elles peuvent être réunies à une gamme élevée d'appareillages électroniques de pesage doués d'autorisation CE en conformité à la directive 384/90 CEE.

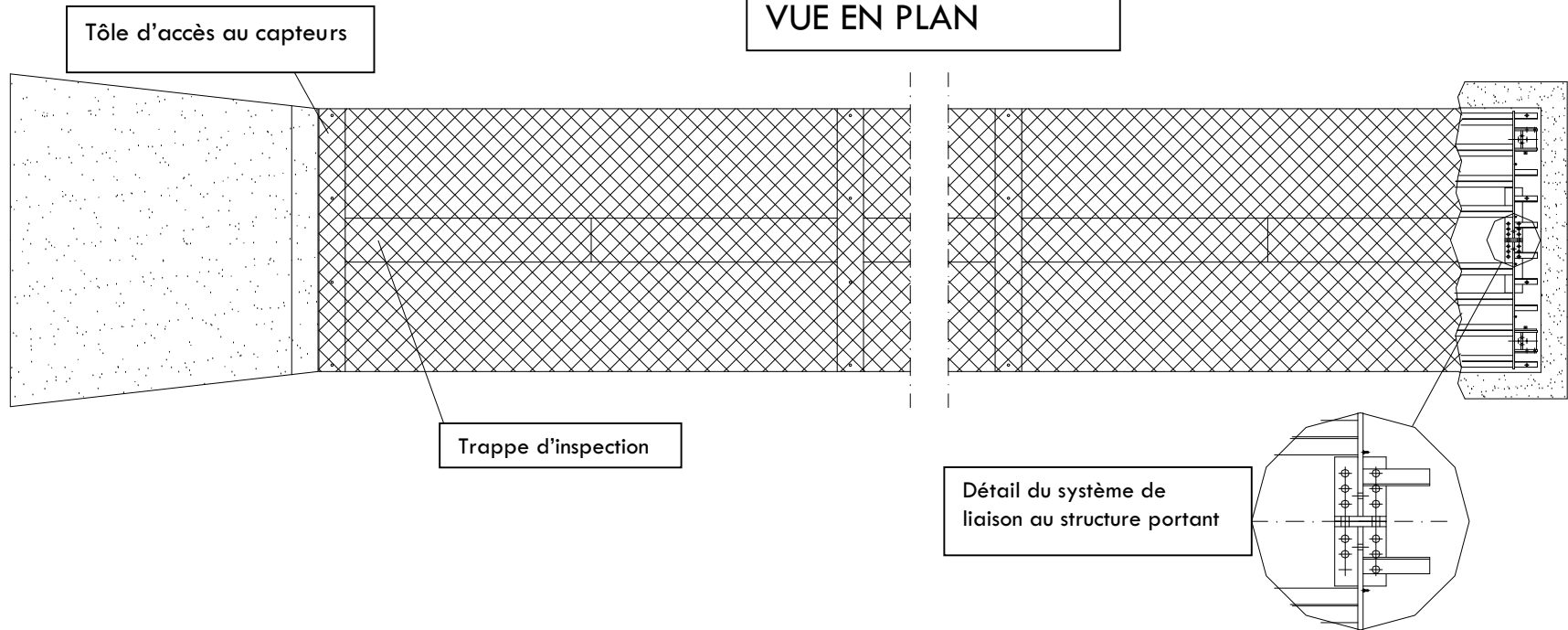
PONT BASCULE “MODULO”

	MODULO DIMENSIONI			
	8x3	10x3	14x3	18x3
CARACTÉRISTIQUES TECHNIQUES				
Porte (tons.)	40/50	40/50	60/80	60/80
Longueur (mètre)	8,1	10,1	14	18
Largeur (mètre)	3	3	3	3
Numéro poutre longitudinal	8	8	8	8
Capteurs de pesage (n°/tons chacun.)	6 (30)	6 (30)	8 (30)	8 (30)
POIDS ET DIMENSION				
Poids totale du pont (tons.)	5266	6648	9140	11815
Poids chacun châssis version en-fosse (n°2+2, Kg.)	44 e 47	44 e 58	44 e 81	44 e 103
Poids totale châssis version en-fosse (Kg.)	182	204	250	294
Dimension chacun châssis version en-fosse (n°2+2, mm.)	3020x255x125 e 8100x150x100	3020x255x125 e 10100x150x100	3020x255x125 e 14000x150x100	3020x255x125 e 18000x150x100
Poids chacun châssis version hors-sol (n°2, Kg.)	44	44	44	44
Poids totale châssis version hors-sol (Kg.)	88	88	88	88
Dimension chacun châssis version hors-sol (n°2, mm.)	3020x255x125	3020x255x125	3020x255x125	3020x255x125

SECTION LONGITUDINALE



VUE EN PLAN



SEZIONE TRASVERSALE

INTERRATA

SOPRAELEVATA

